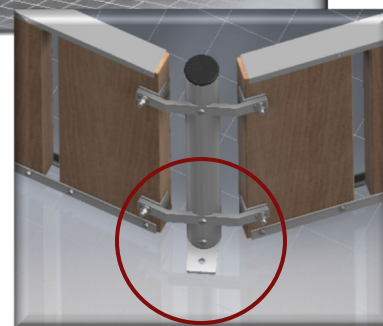



PannaBanen fås i 3 størrelser, og i mange forskellige versioner og varianter.

PannaBanen er nem, hurtig og enkel at overflademontere, men fås også med forlængede stolper for faststøbning.

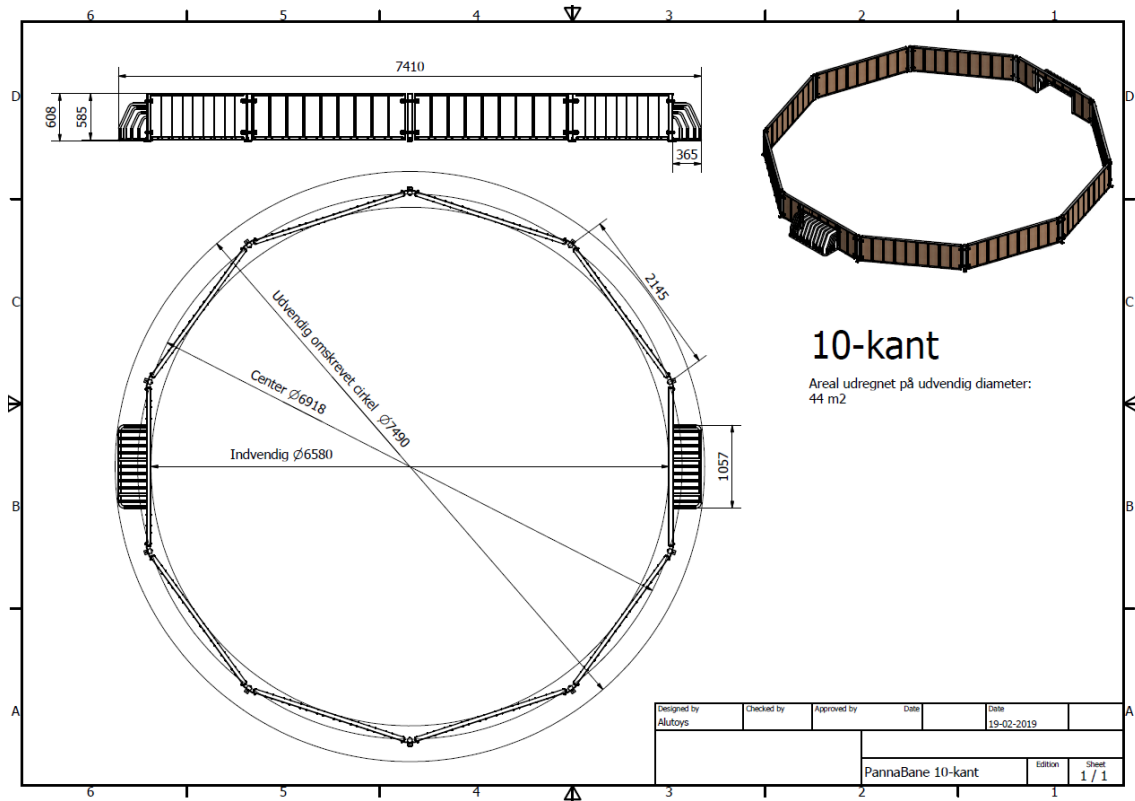
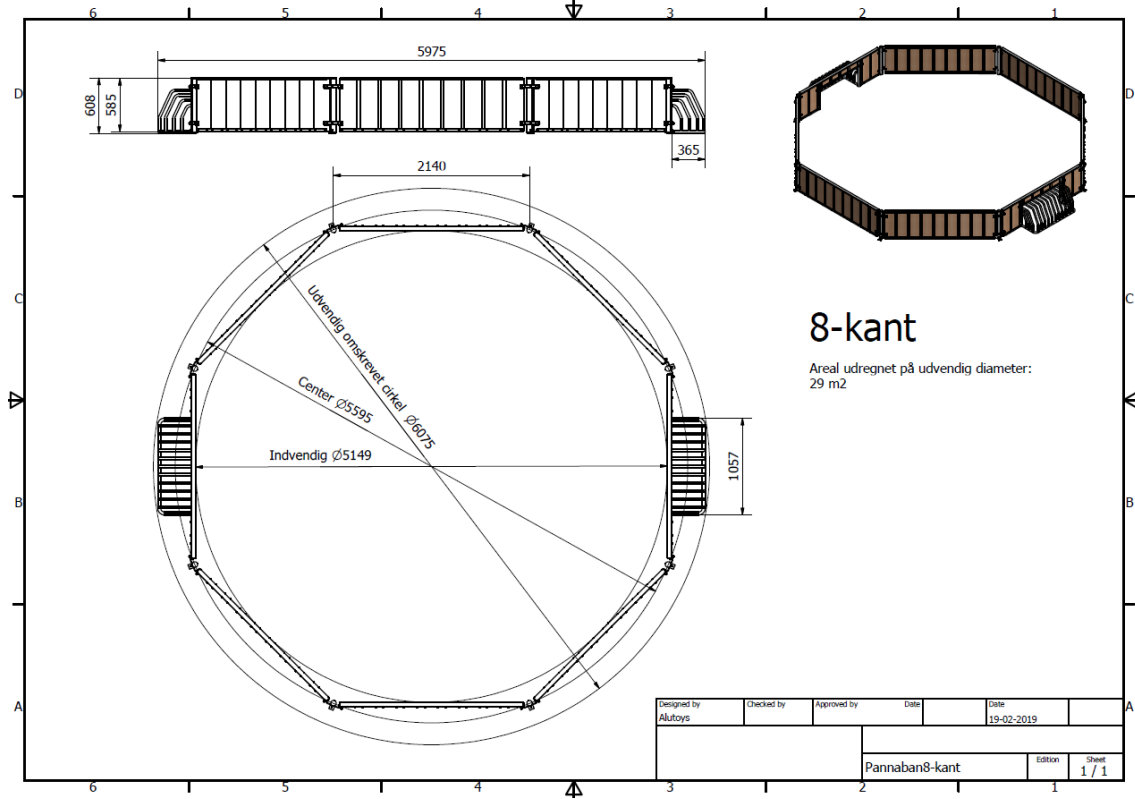


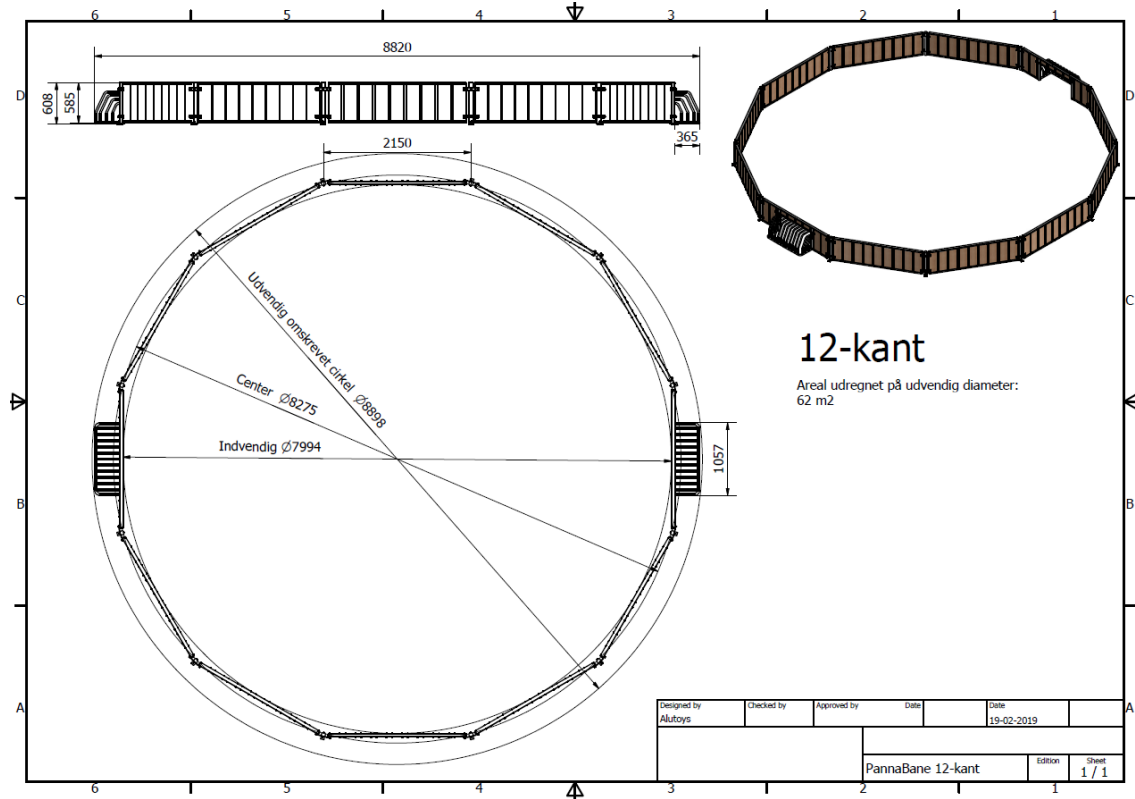
Ø12 mm monteringshul

Beskrivelse	Indeholder	Dimensioner	Vægt
Pannabane 8-kant Boldspil Alle aldre	2 målmoduler 6 bandedmoduler 8 stolper Monteringssæt	Diameter: 5,6 m Areal: 22,5 m <sup>2</sup>	Total: 180 kg Tungeste del: 22 kg
Pannabane 10-kant do	2 målmoduler 8 bandedmoduler 10 stolper Monteringssæt	Diameter: 7,0 m Areal: 36,2 m <sup>2</sup>	Total: 225 kg do
Pannabane 12-kant do	2 målmoduler 10 bandedmoduler 12 stolper Monteringssæt	Diameter: 8,3 m Areal: 52,2 m <sup>2</sup>	Total: 270 kg do

Stolper, lister, beslag og mål	Aluminium: AlMgSi0,5 EN-AW 6060/6063 - T66 – AlMgSi	
Træ	Spærtræ 45 x 195 mm (støjsvagt) Oliebehandlet med	
Skruer og bolte m.m.	Rustfri A2: Bolte, skiver og møtrikker. Plastprop: LDPE (low density polyethylen) sollysbestandig	

Montage	Overflademontage: 2 mand 0,5 – 1 time (asfalt + 1-2 timer)
---------	--





Optioner:

Bande med udhak for lettere adgang for børnehavebørn

900 mm bandehøjde

Forlængede stolper og gitter (boldbur 180 cm)

Form: f.eks. rektangulær

Bander i rør

Bander i genbrugsplast

Ved montage på:

- fliser eller betonunderlag: Ø8-10 mm betonskruer
- asfalt: en 2-komponent betonlim, Ø10 mm gevindstykker
- græs: Jordspyd/plækker

Banerne kan også fås med forlængede stolper for nedgravning/-støbning. Banen er næsten selvbærende, så der kræves ikke store fundamenter.

